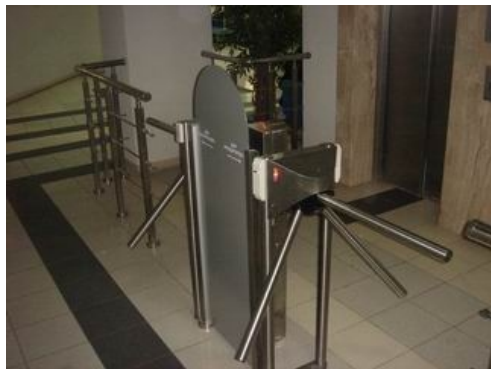


Электронные проходные





Электронная проходная для персонала

Повышение уровня защищенности предприятия

Контроль и управление персоналом предприятия:

- определение разрешенных зон для доступа
- определение запрещенных зон для доступа
- определение разрешенных временных интервалов и дней недели

Учет рабочего времени:

- по сотрудникам,
- отделам, цехам,
- фирмам арендаторам

Вывод информации о владельце карты при ее предъявлении на экран монитора поста охраны:

- фото владельца карты
- карточки данных о владельце карты

Формирование отчетов:

- время прихода/ухода сотрудников на предприятие
- кто не ушел с предприятия в конце рабочего дня
- кому отказано в доступе

Видеорегистрация системных событий:

- отказ в доступе на предприятие
- вход / выход на предприятие по карте доступа
- вход на предприятие по кнопке охранника

Дополнительно подключение систем

- электронная проходная для автотранспорта
- охранной сигнализации
- система видеонаблюдения

Формирование системных отчетов производится на одном или нескольких ПК, подключенных к ЛВС предприятия

Более 100 смонтированных и работающих по настоящее время электронных проходных, адреса на www.apsspb.ru



Дополнительное оборудование

Ограждения для формирования зоны прохода:

- створки “антипаника” для аварийного выхода персонала
- исполнение ограждений порошковая окраска, ХРОМ, нержавеющая сталь
- с декоративными вставками из стекла

Металлодетекторы арочного типа

- с индикацией зоны обнаружения металла
- без индикации зоны обнаружения металла

Калитки механические и электромеханические

- с фиксацией / без фиксации в закрытом положении
- с электромеханическим приводом
- автоматические / полуавтоматические

Полноростовые \ полуростовые роторные турникеты

- уличного исполнения
- внутреннего исполнения
- механические с односторонним движением
- электромеханические с моторным приводом

Тумбовые турникеты

- исполнение порошковая окраска, нержавеющая сталь
- с планками механическая / автоматическая “антипаника”

Более 250 смонтированных и работающих по настоящее время турникетов, адреса на www.apsspb.ru

Электронные проходные для автомобилей

Повышение уровня защищенности предприятия

Контроль и управление автотранспортом предприятия:

- определение разрешенных зон для доступа
- определение запрещенных зон для доступа
- определение разрешенных временных интервалов и дней недели

Учет движения автотранспорта:

- сотрудников предприятия,
- автотранспорта фирм арендаторов
- автотранспорта посетителей

Вывод информации о проезжающем автомобиле на экран монитора поста охраны:

- фото автомобиля или владельца автомобиля
- карточки данных о автомобиле или владельце автомобиля

Формирование отчетов:

- время въезда/выезда автомобилей на предприятие
- кто не выехал с предприятия в конце рабочего дня
- кому отказано в доступе

Видеорегистрация системных событий:

- отказ в доступе на предприятие
- въезд / выезд на предприятие
- въезд на предприятие по кнопке охранника
- регистрация госномеров автомобилей

Дополнительно подключение систем

- электронная проходная для персонала
- охранной сигнализации
- система видеонаблюдения

Формирование системных отчетов производится на одном или нескольких ПК, подключенных к ЛВС предприятия

Более 50 смонтированных и работающих по настоящее время электронных проходных, адреса на www.apsspb.ru

Наша компания является официальным сервисным центром представленного оборудования в России. Оборудование имеет все необходимые сертификаты.

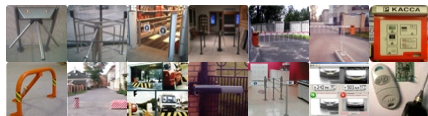
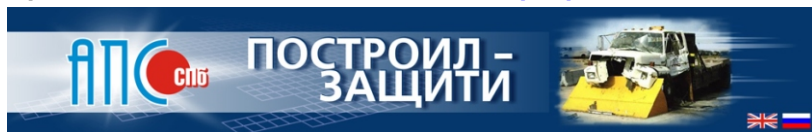
Предоставляем следующие услуги:

Поставка оборудования с технической поддержкой по согласованному техническому заданию.
Монтаж, шеф монтаж, наладка, гарантийное обслуживание.
Послегарантийное обслуживание.

Гарантируем:

Профессиональную компетентность по всем направлениям деятельности.
Выполнение взятых на себя договорных обязательств.
Порядочность в расчетах и в личных отношениях с заказчиком.

Приглашаем посетить наш сайт www.apsspb.ru



[Прайс лист](#)
[Рекламные материалы](#)
[Оставить запрос](#)

На сайте www.apsspb.ru можно:

- оставить запрос на дополнительную информацию о интересующем оборудовании.
- посмотреть адреса, где установлено оборудование, скачать рекламные материалы.

Наш адрес:

194100, г. Санкт - Петербург, ул. Кантемировская, д. 12, тел.: **+7 812 327-1307, +7 812 952-1308**

WWW.APSSPB.RU